



## البحث عن المزيد من المعلومات والموارد

ارجع إلى مستندات الأمان والوثائق التنظيمية الواردة مع جهاز الكمبيوتر وموقع الويب للتوافق التنظيمي على العنوان [www.dell.com/regulatory\\_compliance](http://www.dell.com/regulatory_compliance) للحصول على مزيد من المعلومات حول:

- أفضل ممارسات الأمان
- الضمان
- البنود والشروط
- الشهادة التنظيمية
- الهندسة البشرية
- اتفاقية الترخيص للمستخدم النهائي

### محول التيار المتردد (تابع)

نطاق درجة الحرارة	من 0 درجة مئوية إلى 40 درجة مئوية (من 32 درجة فهرنهايت إلى 104 درجة فهرنهايت)
أثناء التشغيل	من 0 درجة مئوية إلى 40 درجة مئوية (من 32 درجة فهرنهايت إلى 104 درجة فهرنهايت)
أثناء التخزين	من -40 درجة مئوية إلى 70 درجة مئوية (من -40 درجة فهرنهايت إلى 158 درجة فهرنهايت)
<b>الخصائص الفيزيائية</b>	
الارتفاع	من 16.50 ملم إلى 19.70 ملم (من 0.65 بوصة إلى 0.78 بوصة)
العرض	330 ملم (12.99 بوصة)
العمق	230 ملم (9.05 بوصة)
الوزن	<1.6 كجم (<3.53 رطل)

### الخصائص البيئية

نطاق درجة الحرارة	من 0 درجة مئوية إلى 35 درجة مئوية (من 32 درجة فهرنهايت إلى 95 درجة فهرنهايت)
أثناء التشغيل	من 0 درجة مئوية إلى 35 درجة مئوية (من 32 درجة فهرنهايت إلى 95 درجة فهرنهايت)
أثناء التخزين	من -40 درجة مئوية إلى 65 درجة مئوية (من -40 درجة فهرنهايت إلى 149 درجة فهرنهايت)
الرطوبة النسبية (الحد الأقصى)	من 10% إلى 90% (بدون تكاثف)
أثناء التشغيل	من 5% إلى 95% (دون تكاثف)
أثناء التخزين	من 5% إلى 95% (دون تكاثف)
الارتفاع (الحد الأقصى)	من 15.2- مترًا إلى 3048 مترًا (من 50- قدمًا إلى 10000 قدم)
أثناء التشغيل	من 15.2- مترًا إلى 10668 مترًا (من 50- قدمًا إلى 35000 قدم)
أثناء التخزين	من 15.2- مترًا إلى 10668 مترًا (من 50- قدمًا إلى 35000 قدم)

المعلومات الواردة في هذا المنشور عرضة للتغيير دون إشعار.

© Dell Inc. 2010 جميع الحقوق محفوظة. طبع في الصين. مطبوع على ورق مُعاد تصنيعه.

ممنوع بتاتا إعادة الإنتاج بأي شكل من الأشكال بدون إذن كتابي من شركة Dell Inc.

العلامات التجارية المستخدمة في هذا النص: Dell™، شعار DELL، و Vostro™ هي علامات تجارية خاصة بشركة Dell Inc.، Intel®، Pentium®، و Xeon®، و Core™ و Celeron® هي علامات تجارية مسجلة خاصة بشركة Intel Corporation في الولايات المتحدة، والدول الأخرى.

قد يتم استخدام علامات تجارية وأسماء تجارية أخرى في هذا المنشور للإشارة إلى إما الكيانات المالكة لهذه العلامات والأسماء أو إلى منتجاتها. وتخلي شركة Dell Inc. مسؤوليتها عن أية مصلحة خاصة في هذه العلامات والأسماء التجارية غير تلك الخاصة بها.

## المواصفات



**ملاحظة:** قد تختلف العروض حسب المنطقة. لمزيد من المعلومات حول تهيئة الكمبيوتر، انقر فوق **Start** (ابدأ) **Help and Support** (التعليمات والدعم) وحدد الخيار الذي يتيح لك عرض معلومات حول الكمبيوتر.

### معلومات النظام

نوع المعالج	Intel® Core™ i3 Intel Core i5 Intel Celeron® Dual-Core
مجموعة الشرائح	Intel Mobile Express Series 5 Chipset

### الذاكرة

فتحة توصيل وحدة الذاكرة	فتحة SODIMM واحدة
سعة وحدة الذاكرة	1 جيجابايت أو 2 جيجابايت أو 4 جيجابايت
نوع الذاكرة	DDR3 SDRAM (800 ميگاهرتز)
الحد الأدنى للذاكرة	1 جيجابايت (مجموعة الإدخال مع Ubuntu فقط)
الحد الأقصى للذاكرة	4 جيجابايت

### الفيديو

نوع الفيديو	فيديو مدمج على لوحة النظام
ناقل البيانات	فيديو مدمج
وحدة التحكم في الفيديو	Intel Graphics Media Accelerator HD (Intel GMA HD)

### البطارية

النوع	بطارية ليثيوم أيون "ذكية" سداسية الخلايا (بقدرة 30 وات لكل ساعة)
الأبعاد	
العمق	155.20 ملم (6.11 بوصة)
الارتفاع	5.35 ملم (0.21 بوصة)
العرض	177.60 ملم (6.99 بوصة)
الوزن	265 +/- 6 جرام (0.58 +/- 0.01 رطل)
الجهد الكهربائي	11.1 فولت تيار مستمر
نطاق درجة الحرارة	
أثناء التشغيل	من 0 درجة مئوية إلى 35 درجة مئوية (من 32 درجة فهرنهايت إلى 95 درجة فهرنهايت)
أثناء التخزين	من -40 درجة مئوية إلى 65 درجة مئوية (من -40 درجة فهرنهايت إلى 149 درجة فهرنهايت)
بطارية خلوية مصغرة	ليثيوم CR2032 بجهد 3 فولتات
محول التيار المتردد	
الجهد الكهربائي للإدخال	100 فولت تيار متردد إلى 240 فولت تيار متردد
تيار الإدخال (الحد الأقصى)	1.5 أمبير/ 1.6 أمبير/ 1.7 أمبير
تردد الإدخال	50 هرتز إلى 60 هرتز
طاقة الإخراج	65 وات
تيار الإخراج	3.34 أمبير (مستمر)
الجهد الكهربائي التقديري للإخراج	19.5 +/- 1.0 فولت تيار مستمر

## الإعداد السريع



**تحذير:** قبل البدء في تنفيذ أي من الإجراءات الموضحة بهذا القسم، اقرأ معلومات السلامة المرفقة مع الكمبيوتر. لمزيد من المعلومات حول أفضل الممارسات، راجع

[www.dell.com/regulatory\\_compliance](http://www.dell.com/regulatory_compliance)



**تحذير:** يعمل محول التيار المتردد مع مآخذ التيار الكهربائي في جميع أنحاء العالم، إلا أن فتحات توصيل التيار ووحدات مشترك الكهرباء تختلف من بلد إلى آخرى. ويؤدي استخدام كبل غير متوافق أو توصيل الكبل بشكل غير سليم في وصلة الكهرباء أو المآخذ الكهربائي قد يؤدي لنشوب الحريق أو إتلاف المعدات.



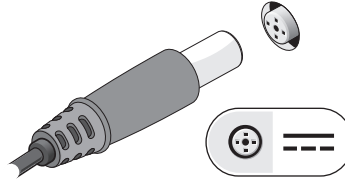
**تنبيه:** عندما تقوم بفصل كبل مهائى التيار المتردد من الكمبيوتر، أمسك الموصل وليس الكبل نفسه، ثم اسحب بإحكام ولكن برفق لتفادي إتلاف الكبل. عند لف كبل مهائى التيار المتردد، تأكد من أنك تتابع اتجاه زاوية الموصل الموجود على مهائى التيار المتردد لتفادي إتلاف كبل.



**ملاحظة:** قد لا يتم تضمين بعض الأجهزة إذا لم تقم بطلب شرائها.

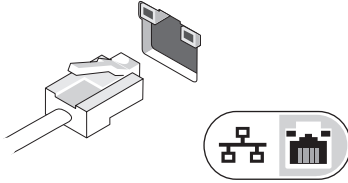
1

قم بتوصيل مهائى التيار المتردد بموصل مهائى التيار المتردد الموجود في الكمبيوتر المحمول وبمآخذ التيار الكهربائي.



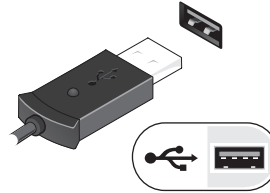
2

توصيل كبل الشبكة (اختياري).



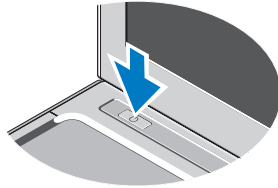
3

قم بتوصيل أجهزة USB، مثل ماوس أو لوحة مفاتيح (اختياري).



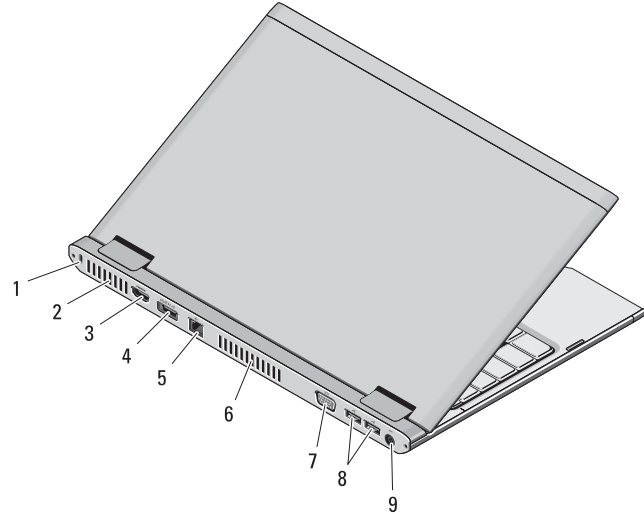
4

افتح شاشة الكمبيوتر، ثم اضغط على زر الطاقة لتشغيل الكمبيوتر.



**ملاحظة:** يوصى بأن تقوم بتشغيل الكمبيوتر وإيقاف تشغيله مرة واحدة على الأقل قبل تركيب أية بطاقات أو توصيل الكمبيوتر بجهاز إرساء أو أي جهاز خارجي آخر، مثل الطابعة.


- 1 فتحة كبل الأمان
- 2 فتحات التبريد
- 3 موصل HDMI
- 4 موصل eSATA/USB
- 5 موصل الشبكة
- 6 فتحات التبريد
- 7 موصل الفيديو (VGA)
- 8 موصلات USB 2.0 (2)
- 9 موصل مهبطي التيار المتردد



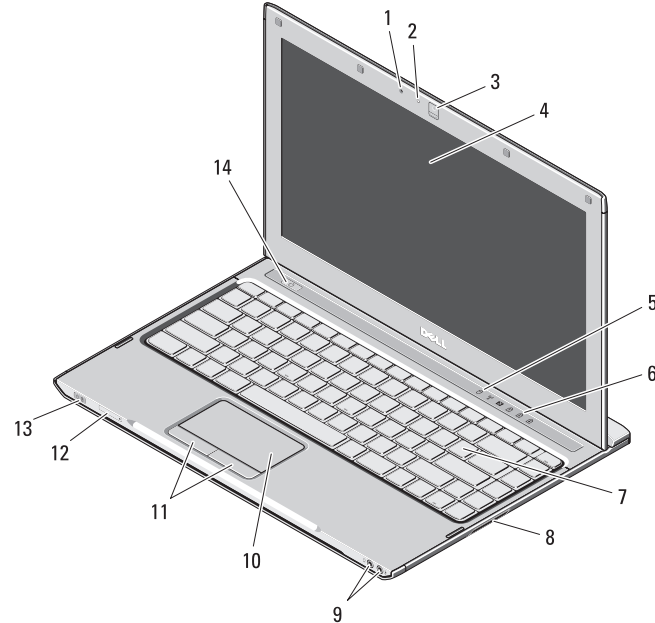
**تحذير:** لا تقم بسد فتحات التهوية أو دفع الأجسام إلى داخلها أو ترك الغبار يتراكم داخلها. وتجنب تخزين كمبيوتر Dell الذي بحوزتك في بيئة ينخفض فيها تدفق الهواء، مثل الحقائب المغلقة، أثناء تشغيله. وذلك لأن إعاقة سريان الهواء قد يتلف الكمبيوتر أو يسبب حريقاً. يقوم الكمبيوتر بتشغيل المروحة عندما ترتفع درجة حرارته. وتكون الضوضاء الناتجة عن المروحة عالية ولا تشير لوجود مشكلة في المروحة ولا الكمبيوتر.



## حول التحذيرات

تحذير: تشير كلمة "تحذير" إلى احتمال حدوث ضرر بالمنتجات أو تعرض الأشخاص للإصابة أو الوفاة. 

- 1 الميكروفون
- 2 مصباح بيان حالة الكاميرا
- 3 الكاميرا
- 4 الشاشة
- 5 مصابيح حالة الجهاز
- 6 مصابيح حالة لوحة المفاتيح
- 7 لوحة المفاتيح
- 8 قارئ بطاقة الذاكرة الرقمية الأمانة (SD)
- 9 موصلات الصوت (2)
- 10 لوحة اللمس
- 11 أزرار لوحة اللمس (2)
- 12 فتحة بطاقة SIM (اختيارية)
- 13 مؤشر الطاقة/حالة البطارية
- 14 زر الطاقة



OG6DWA00

سبتمبر 2010

الموديل التنظيمي: P16S النوع التنظيمي: P16S001

